

SUN  **BALLAST**

Made to last

Patented systems

IDEALE STRUKTUR FÜR

PHOTOVOLTAIKMODULE
AUF FLACHDÄCHERN



M A D E T



TO LAST





SUN BALLAST® IST EINFACHHEIT IN SOLIDER FORM



SEIT 2012 BLICKEN WIR MIT DEM WUNSCH AUF DIE
WELT, DIESE ZU ERNEUERN, UND BIETEN ALLEN, DIE
ZUKÜNFTIGE ENERGIE ZU IHREM BERUF GEMACHT
HABEN, EINFACHE UND DAUERHAFTHE LÖSUNGEN AN.

Sun Ballast® entstand aus der soliden direkten Erfahrung von Maurizio Iannuzzi – Gründer und CEO
des Unternehmens – im Bereich der Installation von Photovoltaikanlagen.

Seit über zehn Jahren entwickelt er Trägersysteme für Flachdächer,
die die Installation erheblich einfacher und schneller machen.

Dies ist unsere Art, zum Wandel beizutragen und den Energien der Zukunft sowie den Menschen der
Gegenwart solide, sichere und konkrete Trägersysteme zu bieten.

Ein Trägersystem, das auf Langlebigkeit ausgerichtet ist.

Als gemeinnütziges Unternehmen, das an Dutzenden von sozialen Projekten beteiligt ist,
ist Sun Ballast® ein weltweites Bezugsunternehmen im Bereich der Trägersysteme

für Flachdächer und unsere innovativen Beton-Ballastelemente tragen Tausende von
Photovoltaikanlagen auf der ganzen Welt.

DIE IDEALE STRUKTUR FÜR FLACHDÄCHER



UNSERE BETON-BALLASTELEMENTE HABEN DEN BEREICH DER TRÄGERSTRUKTUREN REVOLUTIONIERT UND STELLE DIE REFERENZLÖSUNG FÜR ALLE PV-ANLAGEN AUF FLACHDÄCHERN DAR.

Die soliden, sichern und vielseitigen Systeme von Sun Ballast® vereinen Träger- und Ballastfunktion in einem einzigen Element.

Darin liegt der weltweite Erfolg der Lösungen von Sun Ballast®: in ihrer Einfachheit.

Unsere Ballastelemente bestehen aus Materialien höchster Qualität und erfordern keine Bohrungen in der Dachbedeckung: einfach nur aufstellen, das Modul an den integrierten Buchsen befestigen und schon ist die Montage abgeschlossen.

Die Systeme von Sun Ballast® entstanden aus der Leidenschaft für Forschung und Entwicklung konkreter und innovativer Lösungen heraus, sind in einer Vielzahl von Neigungen erhältlich und ermöglichen eine einfachere, schnelle und sichere Installation von PV-Anlagen auf Flachdächern.





FAST TRACK



LÖSUNGEN, DIE AUF LANGLEBIGKEIT AUSGERICHTET SIND



ALLE BALLASTELEMENTE VON SUN BALLAST®
BESTEHEN AUS HOCHFESTEM
BETON, ENTHALTEN BEREITS
BEFESTIGUNGSBUCHSEN UND VERFÜGEN ÜBER
EINEN SPEZIELLEN METALLKERN. DENN STÄRKE
IST KEINE MEINUNG.

Absolute
Qualität, sowohl bei den Rohstoffen als auch bei deren
Verarbeitung. Die Ballastelemente von Sun Ballast® bestehen
aus C32/40-Beton und sind resistent gegen Haarrisse und Korrosion

Der Metallkern im Inneren der Struktur bietet
zusätzliche Verstärkung gegen alle mechanischen
Belastungen und die vormontierten M8-Buchsen
ermöglichen eine noch schnellere Befestigung der Module.

Alle Ballastelemente von Sun Ballast® werden im Windkanal und in der
Klimakammer getestet und gewährleisten ein perfektes Gleichgewicht zwischen
Stabilität, Dachlast und Windbeständigkeit.
Die Garantie läuft über 25 Jahre, aber sie halten noch viel länger.



BEHERRSCHUN



IG DES WINDES

SORTIMENT DER SYSTEME VON SUN BALLAST®

1

Einzelreihe



Pagina 13

Einfach, schnell und vielseitig: Das Einzelreihensystem ist in einer Vielzahl von Neigungen erhältlich und ermöglicht die Befestigung der Module sowohl vertikal als auch horizontal, wobei der Abstand zwischen den Reihen frei gewählt werden kann.



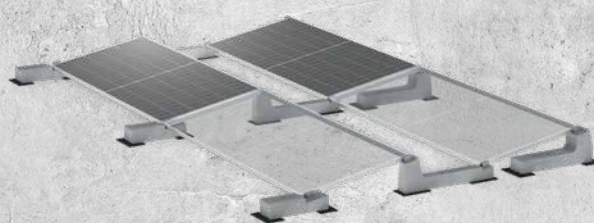
2

Connect



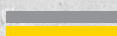
Pagina 14

Geringe Last, hohe Windbeständigkeit: Das Connect-System vereint alle Ballastelemente in einem einzigen Gitterwerk, bietet maximale Windbeständigkeit und reduziert die Dachlast sowie die Transportkosten.



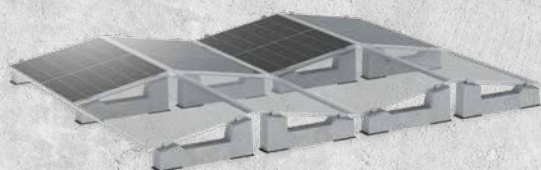
3

Ost-West



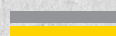
Pagina 17

Einfach, stabil und kombinierbar: Das Ost-West-System kann mit einer breiten Palette von Ballastelementen erstellt werden und ermöglicht die Optimierung der verfügbaren Räume sowie die Gewährleistung von Stabilität und Windbeständigkeit.



4

Segel



Pagina 18

Viel Energie auf kleinem Raum: Das Segel-System ermöglicht die Aufstellung von bis zu sechs aufeinanderfolgenden Ballastelementreihen und optimiert so maximal die gesamte verfügbare Fläche.



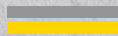
MADE TO LAST

SEIT **2012** AN IHRER SEITE AUF FLACHDÄCHERN

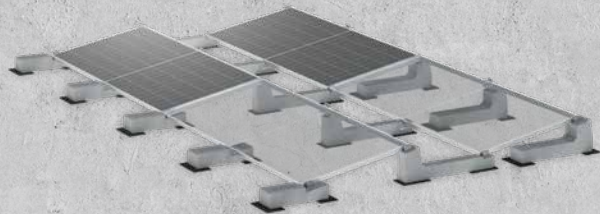
GROSSFORMATIGE MODULE



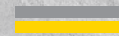
No-Flex



Maximaler Halt, kein Durchbiegen: No-Flex ist mit allen Systemen von Sun Ballast® kompatibel und bietet großen Modulen zwei zusätzliche Auflagepunkte, die ein Höchstmaß an Stabilität und Widerstandsfähigkeit gewährleisten.



Industrial-XL



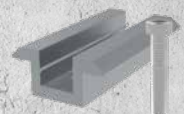
Solide, sicher und zweckmäßig: Das System Industrial-XL ist für große Module konzipiert, die in großen PV-Anlagen verwendet werden, und garantiert das perfekte Gleichgewicht zwischen Sicherheit, Kosten und Belastung der Dacheindeckung.



Zubehör



Sicherheit und Einfachheit auch beim Zubehör: Klammern, Dichtmatten und Zusatzgewichte lassen sich schnell und einfach installieren und sorgen für maximale Stabilität der PV-Anlagen.





1

Pagina 13

EINZELREIHE

EINFACH,
VIELSEITIG,
VON 0° BIS 30°



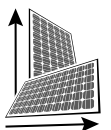
Das Einzelreihensystem stellt eine einfache und äußerst vielseitige Lösung dar: Die Ballastelemente sind in einem breiten Neigungsbereich von 0° bis 30° erhältlich und ermöglichen die horizontale und vertikale Befestigung der Module, wobei sich der Abstand zwischen den Reihen frei modulieren lässt, um eine einfache und schnelle Montage auch bei Hindernissen zu ermöglichen.

NEIGUNGEN



0° 3° 5° 10° 15° 20° 30°

VERTIKAL
HORIZONTAL



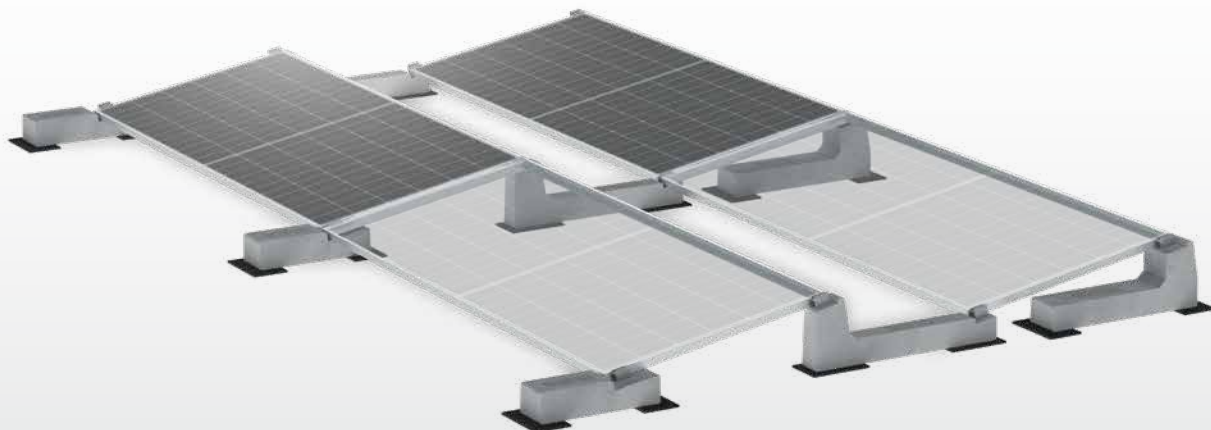
CONNECT

GERINGE LAST,
HOHE
WIDERSTANDSFÄHIGKEIT



Das perfekte Gleichgewicht zwischen Widerstandsfähigkeit und Leichtigkeit: Das Connect-System vereint alle Ballastelemente in einem einzigen Gitter, wodurch die Dachbelastung und die Transportkosten reduziert werden und sich gleichzeitig die Last perfekt ausgewogen verteilt. Das System ist in einer Vielzahl von Neigungen erhältlich und lässt sich schnell und einfach auf jedem Flachdach installieren.

NEIGUNGEN







3

PAGINA 17

OST-WEST

EINFACH,
STABIL UND
KOMBINIERBAR



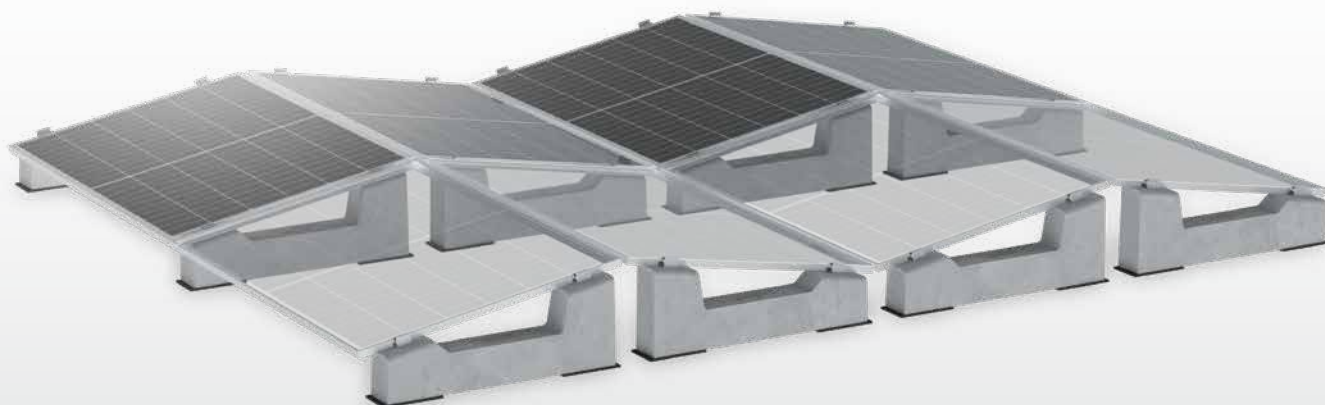
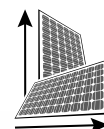
Spazi ottimizzati, stabilità garantita: il sistema Est-Ovest consente di fissare i pannelli sia in orizzontale che in verticale, ed è componibile con un'ampia gamma di zavorre da 3° a 30°. Installabile in modo semplice e veloce, il sistema permette di utilizzare al meglio tutte le superfici, aggirando rapidamente gli ostacoli e assicurando un'alta resistenza ai carichi di vento e neve.

INCLINAZIONI



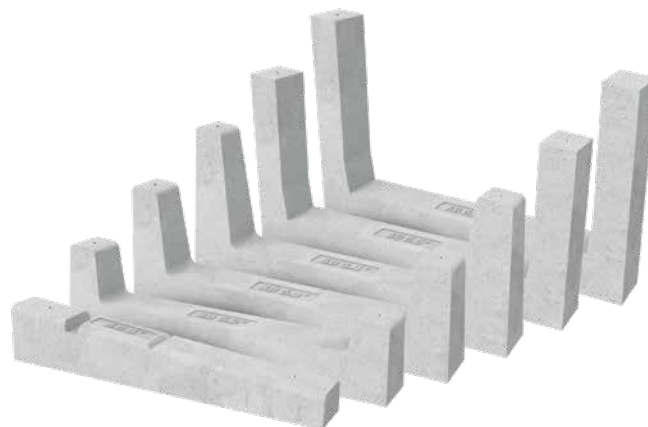
3° 5° 10° 15° 20° 30°

VERTICALE
ORIZZONTALE



SEGEL

VIEL ENERGIE
AUF WENIG
RAUM

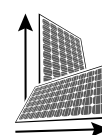


Das Segel-System ist in zwei Ausführungen mit 5° und 10° erhältlich und ermöglicht die Positionierung von bis zu sechs aufeinanderfolgenden Reihen von Photovoltaikmodulen, wobei der Abstand zwischen den Modulen reguliert werden kann, um den gesamten verfügbaren Raum zu maximieren. Die Ballastelemente können auch in Einzelreihen verwendet werden und sorgen so für eine einfache und schnelle Umgehung von Hindernissen.

NEIGUNGEN

5° 10°

VERTIKAL
HORIZONTAL





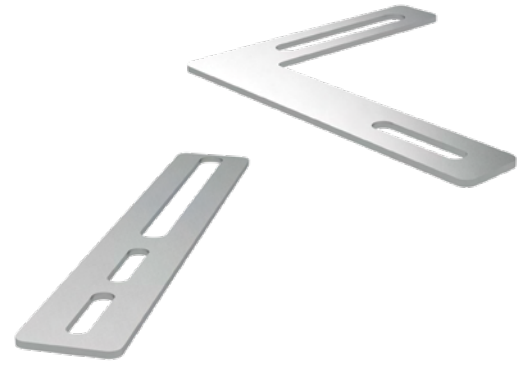


5

PAGINA 21

NO-FLEX

MAXIMALE FESTIGKEIT, KEIN DURCHBIEGEN

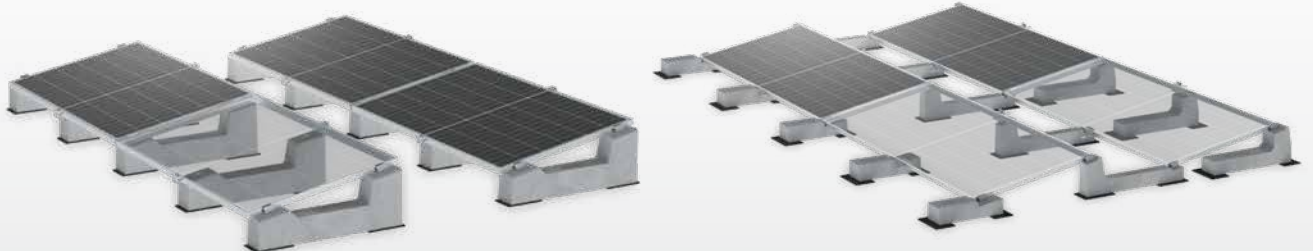
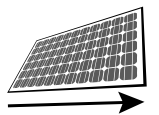


Das System No-Flex gewährleistet ein Höchstmaß an Stabilität und Belastungsfestigkeit für große Module: Die spezielle Halterung am zusätzlichen Ballastelement ermöglicht die Befestigung der Module in ihrer Mitte, wodurch die Befestigungspunkte unter Berücksichtigung aller Elemente von 4 auf 6 erhöht werden. Die von den Herstellern angegebenen Stützparameter werden eingehalten und das Biegerisiko wird eliminiert. Kompatibel mit allen horizontalen Installationssystemen.

NEIGUNGEN

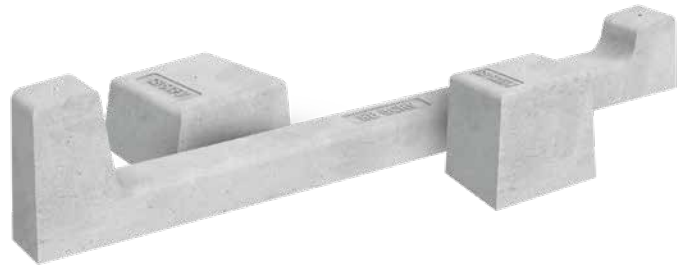
3° 5° 10° 15° 20° 30°

HORIZONTAL



INDUSTRIAL-XL

SOLIDE,
SICHER,
ZWECKMÄSSIG

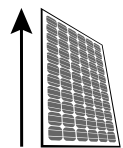


Das System Industrial-XL ist für großformatige Module konzipiert, die in großen PV-Systemen verwendet werden, und gewährleistet ein Höchstmaß an Sicherheit und Zuverlässigkeit. Die besondere Gitterkonfiguration mit 5°-Vertikalbefestigung sorgt für maximale Windbeständigkeit und die Einhaltung aller Stützparameter und reduziert gleichzeitig sowohl die Kosten pro kW als auch die Belastung der Dacheindeckung.

NEIGUNG

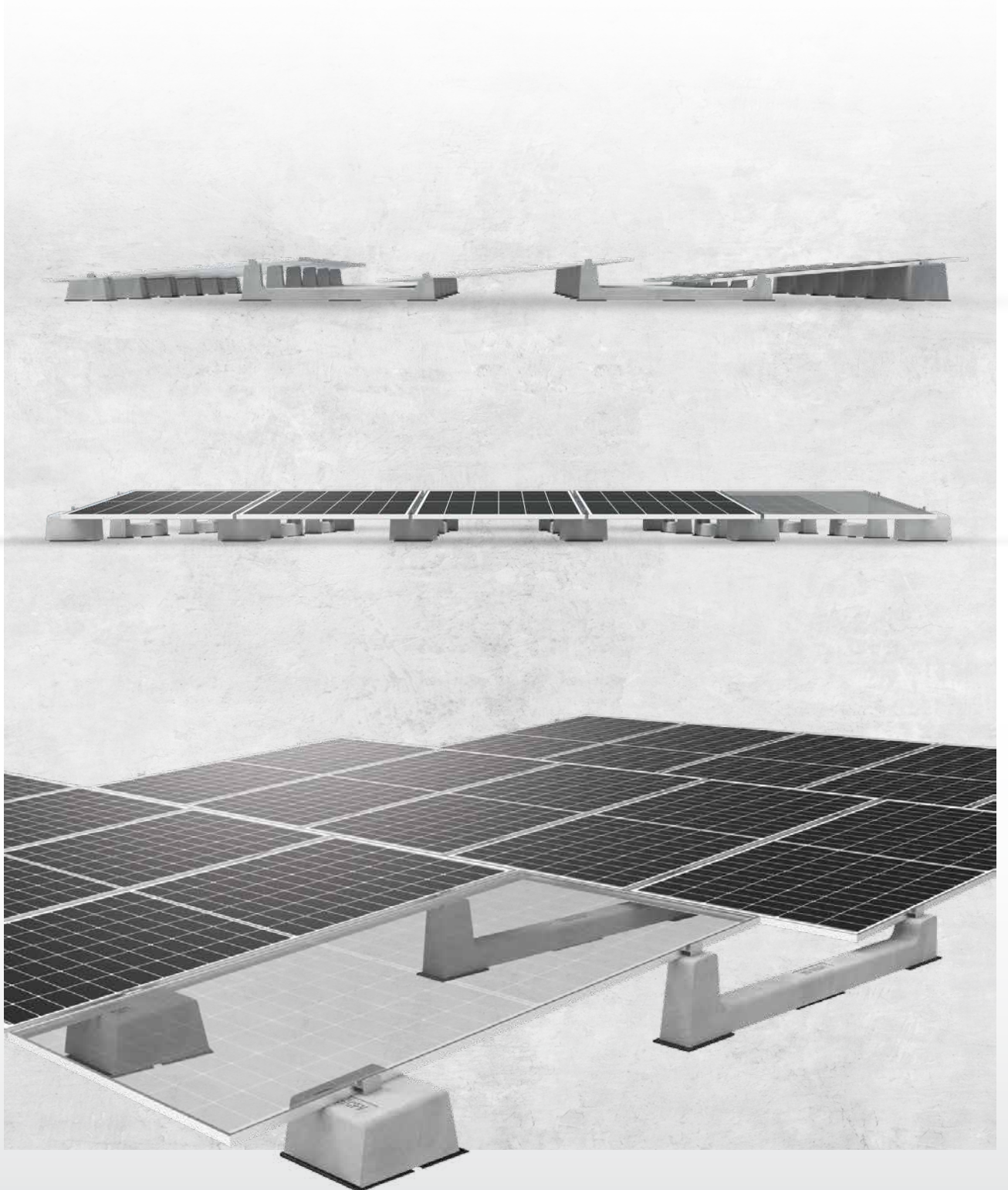
5°

VERTIKAL



NEUHEIT

INDUSTRI^XL[®]





CABLOWIND®

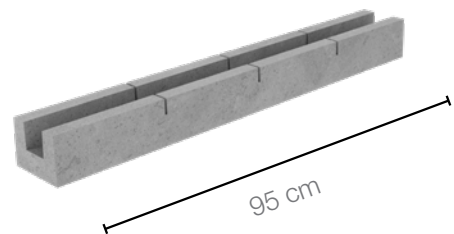


Ausgewogene Lastverteilung, ordentlich verlegte Kabel: Cablowind vereint sowohl die Funktion als Zusatzgewicht als auch als Kabelkanal in einem einfachen Zubehörteil, erhöht die Windbeständigkeit und ermöglicht eine sauberere und professionellere Kabelverlegung.



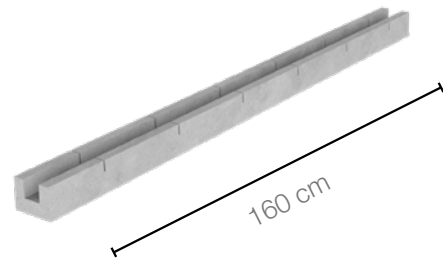
CABLOWIND 95cm

Zur vertikalen Montage von Modulen



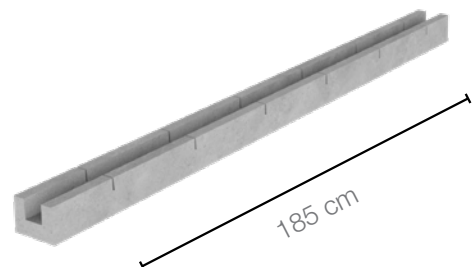
CABLOWIND 160cm

Zur horizontalen Montage von Modulen



CABLOWIND 185cm

Zur horizontalen Montage von großformatigen Modulen



ZUBEHÖR

U-BLOCK

30Kg



Das Zusatzgewicht „U-Block“ wird einfach und schnell direkt und ohne Bohrungen auf den Ballastelementen platziert und erhöht sofort die Stabilität der PV-Anlage.



KLAMMERN UND DICHTMATTEN



Stabile Module, intakte Oberflächen: Die Aluminiumklammern ermöglichen eine schnelle und sichere Befestigung der Module, und die unter den Ballastelementen positionierten Dichtmatten optimieren die Abdichtung und bieten zusätzlichen Schutz für alle Auflageflächen.

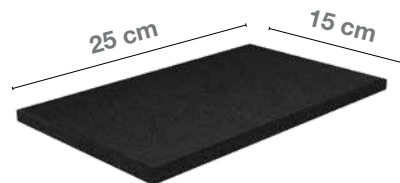
KIT KLAMMERN

Universal-Mittelstück



DICHTMATTEN

Schutzmatten aus Polyolefinschaum



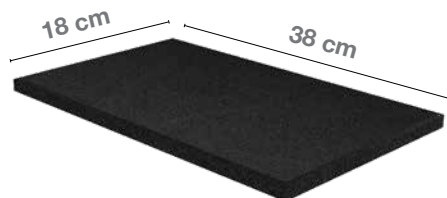
KIT KLAMMERN

Universal-Mittelstück



DICHTMATTEN

Schutzmatten aus Gummi





INSTALLATIONSFLÄCHEN

Mit allen Lösungen von Sun Ballast® lassen sich Photovoltaikanlagen auf jeder Art von ebener Fläche errichten, von kleinen gepflasterten Dächern von Häusern und Eigentumswohnungen bis hin zu großen Schalendächern von Industrieanlagen.

Das Fehlen von Befestigungslöchern sowie die große Auswahl an Höhen und Neigungen machen die Ballastelemente äußerst vielseitig und die Installation erfolgt einfach, schnell und sicher auf allen Dacharten.



DICHTMATTE

Die Dichtmatte garantiert ein hohes Maß an Schutz für viele Gebäude und dank des Fehlens von Bohrungen behalten die Ballastelemente von Sun Ballast® alle ihre Isoliereigenschaften in völliger Sicherheit.



BODENBELAG

Die Ballastelemente benötigen keine Bohrungen und sind auf speziellen Gummi-Dichtmatten platziert, was eine präzise und kratzfreie Installation auch auf den empfindlichsten Bodenbelägen gewährleistet.



KIES

Die Ballastelemente können entweder direkt auf Kies oder auf der darunter liegenden Deckschicht platziert werden, was eine einfache, schnelle und sichere Installation ermöglicht.



GRÜNDÄCHER

Für jede Art von Vegetation bietet Sun Ballast® eine ideale Lösung: Die Ballastelemente fürchten keine Korrosion und bieten dank der einstellbaren Höhe vom Boden einen hervorragenden Schutz vor direktem Licht und schlechtem Wetter.



BODEN

Nach einigen einfachen Vorbereitungen für die Installation am Boden verkürzen die Ballastelemente die Installationszeit und sorgen für eine hohe Stabilität und Windbeständigkeit.



SOLIDE W



ZIEBERGE

RUNDUM- KUNDENDIENST VOM PROJEKT BIS ZUR VERLEGUNG



DER TECHNISCHE KUNDENDIENST
VON SUN BALLAST® GEWÄHRLEISTET
ALLEN KUNDEN SCHNELLE UND
KOSTENLOSE UNTERSTÜTZUNG IN
ALLEN PHASEN DER ERRICHTUNG
VON PV-ANLAGEN.

EINE ECHTE GARANTIE FÜR SICHERHEIT,
KOMPETENZ UND QUALITÄT.

Schnell, kostenlos und professionell:

Der technische Kundendienst von Sun Ballast® bietet
umfassende Unterstützung von der frühen Entwurfsphase bis
zur Befestigung der letzten Klammer.

Eine konstante Unterstützung, die unsere Kunden durch die Bereitstellung von Berechnungen,
praktischen Ratschlägen zur Verwendung des Konfigurators und der gesamten technischen
Dokumentation begleitet, die für die Erstellung solider, zuverlässiger und sicherer
Photovoltaikanlagen nützlich ist.

Die aus über 15 Fachkräften bestehende technische Abteilung von Sun Ballast® erstellt jedes Jahr
Tausende von technischen Berichten und bietet Installateuren, Planern, EPC-Dienstleistern und
Vertriebspartner in aller Welt umfassende Unterstützung.



MADE TO LAST



SUN BALLAST
Made to last
Patented systems

INTERNATIONALES VERTRIEBSNETZ



SCHNELL ZU INSTALLIEREN, SCHNELL ZU ERHALTEN:
DAS VERTRIEBSNETZ VON SUN BALLAST® UMFASST
DUTZENDE INTERNATIONALE PARTNER,
UND DIE BALLASTELEMENTE SIND IN ÜBER
40 LÄNDERN AUF DER WELT ERHÄLTlich.

Qualität und Einfachheit, aber auch ständige Verfügbarkeit und schnelle Lieferung: Unseren Kunden professionelle Unterstützung zu bieten bedeutet auch, einen schnellen, präzisen und pünktlichen kommerziellen und logistischen Service zu garantieren.

Aus diesem Grund stellt Sun Ballast® allen Partnern ein Team von Mitarbeitern zur Seite, die in allen Phasen der Bestellung, von der Angebotsanfrage bis zur Lieferung des Materials, ständige Unterstützung bieten.

Das Vertriebsnetz von Sun Ballast® umfasst derzeit dutzende internationale Partner und sichert einen schnelle und zuverlässigen Transportservice in über 40 Ländern auf der ganzen Welt.

KONTAKTE

INFORMATIONEN UND ERSTER KONTAKT

info@sunballast.com

WIRTSCHAFTLICHE BERATUNG

commerciale@sunballast.com

TECHNISCHER KUNDENDIENST

tecnico@sunballast.com

KOMMUNIKATION, VERANSTALTUNG, PR

marketing@sunballast.com



UNI EN ISO 9001: 2015
Nro 50 100 13413







Made to last
Patented systems

BASIC SBRL

Via Danubio, 8 - 42124 Reggio Emilia (RE) Italy - USt-IdNr: 02557770357 - Tel.: +39 0522 960926

www.sunballast.de - info@sunballast.com

