

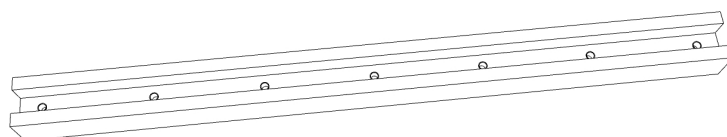
## Système Cablowind

CABLOWIND est un accessoire Sun Ballast composé de deux éléments : un goulot en ciment et un collier en zinc qui sont utilisés ensemble permettent la liaison entre les lestage assurant une plus grande stabilité et charge au résistance au vent du système et le correct cablage.

CABLOWIND est compatible avec tous les systèmes Sun Ballast standard inclinés à 5° jusqu'à 35° avec des panneaux en portrait et en paysage

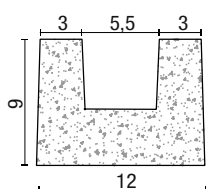
## Canal Cablowind

<b>Matériel</b>	Béton
<b>Longueurs disponibles</b>	95cm - pose de panneaux vertical L = 95-120cm
	160cm - pose de panneaux horizonta L = 160-185cm
	185cm - pose de panneaux horizonta L = 186-211cm

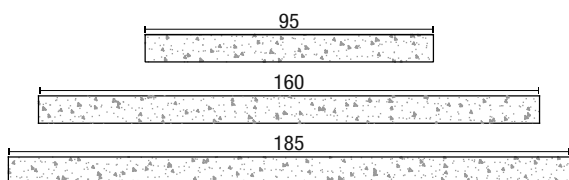


Article	Description	Poids	Dimensions par palette	Quantité par palette	Poids par palette
cw.cablowind.95	Goulotte Cablowind 12x9x95cm	17 kg	98x70cm	30 pièces	510 kg
cw.cablowind.160	Goulotte Cablowind 12x9x160cm	29 kg	120x70cm	18 pièces	522 kg
cw.cablowind.185	Goulotte Cablowind 12x9x185cm	34 kg	120x70cm	18 pièces	612 kg

Section latérale



Vue de côté



Détails des mesures en cm

Vue de dessus



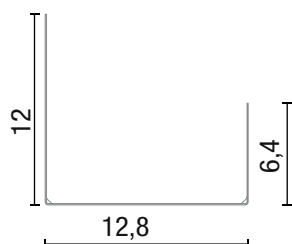
trous d'eau usées

## Collier Cablowind

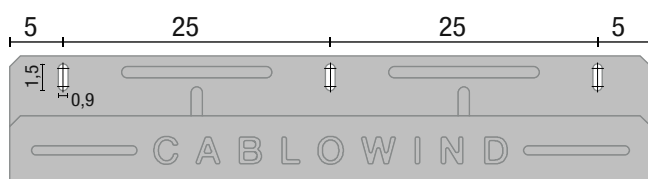
<b>Article</b>	CW.STAFFA
<b>Matériel</b>	Magnelis de zinc
<b>Épaisseur</b>	8/10
<b>Poids</b>	1Kg



Section latérale



Vue de côté



Détails des mesures en cm

