

BASIC
SOLAR SYSTEMS



STRUCTURES
POUR LES TOITS INCLINÉS

INDEX POUR LES TOITS INCLINÉS

• TYPES DE REVÊTEMENTS

pg: 2-4



• SUPPORTS ET PROFILS POUR
COUVERCLES ET CARREAUX DOUBLES

pg: 5-7



• PROFILS POUR FEUILLE ONDULÉE

pg: 8-10



• FIXATIONS POUR FEUILLE SCELLÉE

pg-11



• TABLE DE KIT

pg 12-14

TYPES DE REVÊTEMENTS

REVÊTEMENTS TRADITIONNELS:



TOIT DOUBLE



COPPO AVEC ONDULINA



TOIT EN BARDEAUX



GAINE

REVÊTEMENTS DE NOUVELLE CONSTRUCTION:



TÔLE ONDULÉE



FEUILLE COUTURE

SUPPORTS ET PROFILS POUR COUVERCLES ET CARREAUX DOUBLES



KSF2301.1

- Kit support de toit avec double bonnet en acier inoxydable
- Plaque galvanisée
- Kit de visserie



KSF2303.1

- Kit support en acier inoxydable
- Plaque galvanisée
- Vis d'assemblage et de profil



KSF2304

- Kit universel pour tous types de tuiles (3 fil.)
- Kit de visserie



KVG2308D25

- Vis double filetage inox M10x250 avec joint EPDM
- 3 écrous à bride M8
- Plaquette



C100T01

- Colle d'étanchéité MS (pour la fixation de carreaux ou de plaques)



PR2309

- Profilé en aluminium (3,20 m de long)



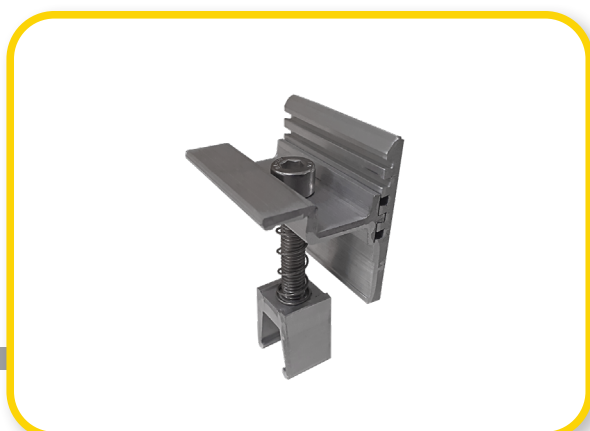
PR2310

- Joint linéaire en acier inoxydable



SG2310

- Clip central universel en aluminium pour profilés (pré assemblé)



SG2311

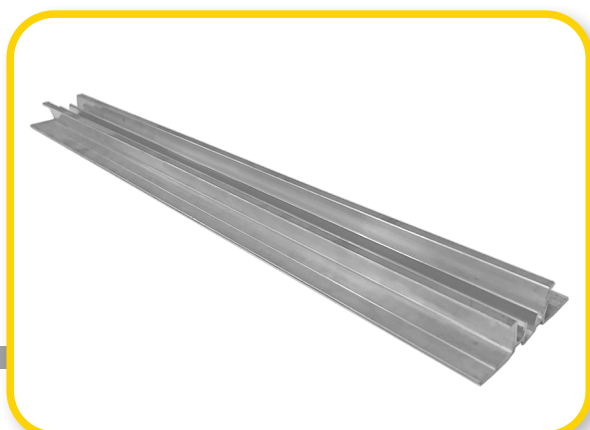
- Clip de borne universel en aluminium pour profilés (pré assemblé)

PROFILS POUR FEUILLE ONDULÉE



SG2305

- Profil plat pour carton ondulé en aluminium (longueur 3,20 m)



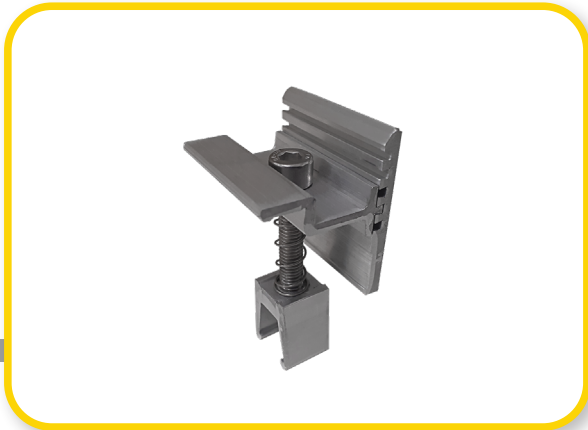
SG2303

- Profil plat pour carton ondulé en aluminium (longueur 43 cm)



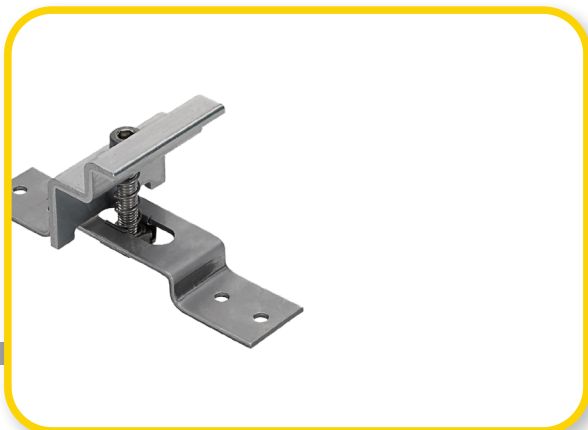
SG2310

- Clip central universel en aluminium pour profilés (pré-assemblé)



SG2311

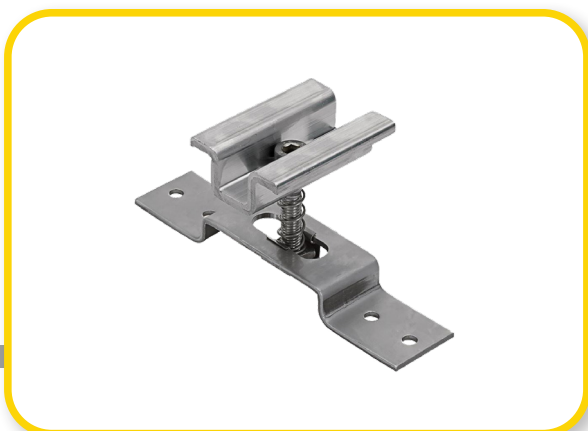
- Clip de borne universel en aluminium pour profilés (pré-assemblé)



GRAFFA TERMINALE PER GRECATA IN ALLUMINIO

- SGT3034 borne lateale pour tole H 30 - 34 mm
- SGT3539 borne lateale pour tole H 35 - 39 mm
- SGT4044 borne lateale pour tole H - 44 mm
- SGT4550 borne lateale pour tole H - 50 mm

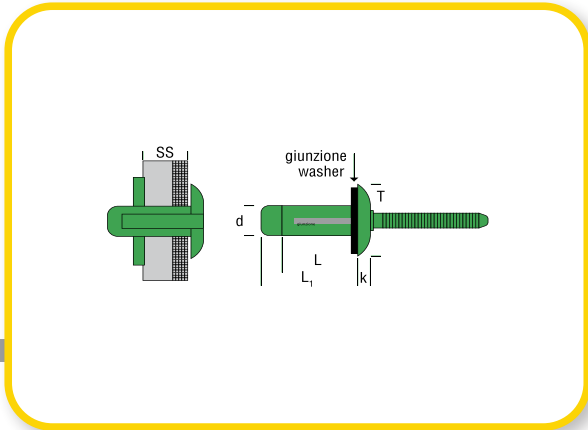
(Recommandé pour les systèmes de plus de 20 kW)



GRAFFA CENTRALE PER GRECATA IN ALLUMINIO

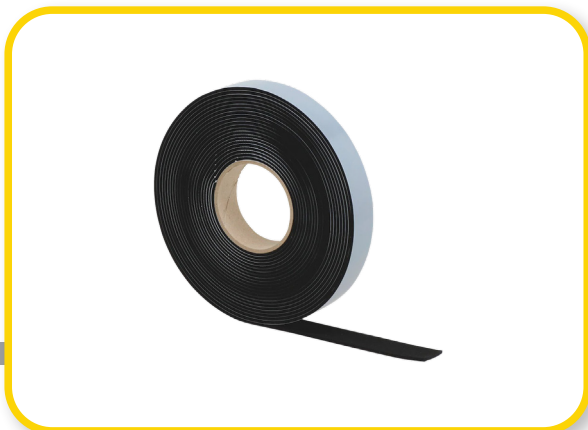
- SGC3034 borne central pour tole H 30 - 34 mm
- SGC3539 borne central pour tole H 35 - 39 mm
- SGC4044 borne central pour tole H 40 - 44 mm
- SGC4550 borne central pour tole H - 50 mm

(Recommandé pour les systèmes de plus de 20 kW)



SG2308

- Rivet en aluminium de 5,2 x 19,1 mm avec joint EPDM



SG2309

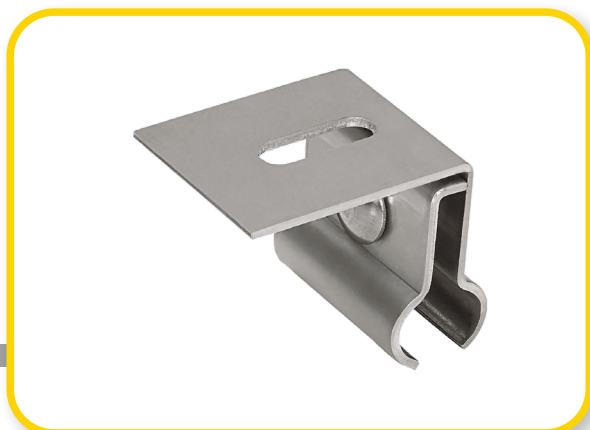
- Mousse EPDM 30 X 3 adhésive sur un côté

FISSAGGI PER LAMIERA AGGRAFFATA



KLM2301

- Support pour tôle à joint plat en acier inoxydable
- Kit de vis








KLM2302





- Support pour tôle à joint rond en acier inoxydable
- Kit de vis


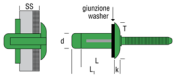


TRANSPORT

Le coût du transport sera indiqué directement sur le devis demandé.


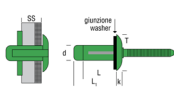


TABLE DE KIT

LISTE DES MATÉRIAUX POUR DOUBLE TUILE				Mesures du panel	170 x 100 cm
				Disposition du panneau	Vertical
NOMBRE DE MODULES	PROFIL 3.20 mt (PR2309)	JOINT DE PROFIL (PR2310)	SUPPORT (KSF2301.1, KSF2303.1, KSF2304)	CLIP CENTRAL (SG2310)	CLIP TERMINAL (SG2311)
					
2	2	-	6	2	4
3	2	-	6	4	4
4	3	2	8	6	4
5	4	2	10	8	4
6	4	2	12	10	4
7	5	4	14	12	4
8	6	4	16	14	4
9	6	4	18	16	4
10	7	6	20	18	4



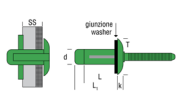
LISTE DES MATÉRIAUX POUR DOUBLE TUILE				Mesures du panel	170 x 100 cm
				Disposition du panneau	Horizontal
NOMBRE DE MODULES	PROFIL 3.20 mt (PR2309)	JOINT DE PROFIL (PR2310)	SUPPORT (KSF2301.1, KSF2303.1, KSF2304)	CLIP CENTRAL (SG2310)	CLIP TERMINAL (SG2311)
					
2	3	2	6	2	4
3	4	2	10	4	4
4	4	2	12	6	4
5	6	4	16	8	4
6	7	6	18	10	4
7	8	8	20	12	4
8	9	8	24	14	4
9	10	10	26	16	4
10	11	10	30	18	4

LISTE DES MATÉRIAUX ONDULÉS AVEC PROFILS				Mesures du panel	170 x 100 cm
				Disposition du panneau	Verticale
NOMBRE DE MODULES	PROFILE FOR CORRUGATED 3.20 mt (SG2305)	RIVETS 14 CHAQUE BARRE (SG2308)	* GAINE 70 cm CHAQUE KIT (SG2309)	CLIP CENTRAL (SG2310)	CLIP TERMINAL (SG2311)
					
2	2	28	1.40 m	2	4
3	2	28	1.40 m	4	4
4	3	42	2.10 m	6	4
5	4	56	2.80 m	8	4
6	4	56	2.80 m	10	4
7	5	70	4.50 m	12	4
8	6	84	4.20 m	14	4
9	6	84	4.20 m	16	4
10	7	98	4.90 m	18	4

* Quantité minimum de 1 rouleau de gaine SG2309

LISTE DES MATÉRIAUX ONDULÉS AVEC PROFILS				Mesures du panel	170 x 100 cm
				Disposition du panneau	Horizontal
NOMBRE DE MODULES	PROFILE FOR CORRUGATED 3.20 mt (SG2305)	RIVETS 14 CHAQUE BARRE (SG2308)	* GAINE 70 cm CHAQUE KIT (SG2309)	CLIP CENTRAL (SG2310)	CLIP TERMINAL (SG2311)
					
2	3	42	2.10 m	2	4
3	4	56	2.80 m	4	4
4	5	70	3.50 m	6	4
5	6	84	4.20 m	8	4
6	7	98	4.90 m	10	4
7	8	112	5.60 m	12	4
8	9	126	6.30 m	14	4
9	10	140	7.00 m	16	4
10	11	154	7.70 m	18	4

* Quantité minimum de 1 rouleau de gaine SG2309

LISTE DES MATÉRIAUX ACIER ONDULÉS AVEC KIT DE FIXATION (POSE PAYSAGE)				Mesures du panel	170 x 100 cm
				Disposition du panneau	Horizontal
NOMBRE DE MODULES	CLIP CENTRAL (SGC3034, SGC3539, SGC4044, SGC4550)	CLIP TERMINAL (SGT3034, SGT3539, SGT4044, SGT4550)	* GAINE 20 cm CHAQUE KIT (SG2309)	RIVETS 4 CHAQUE BARRE (SG2308)	
					
2	2	4	1.20 m	24	
3	4	4	1.60 m	32	
4	6	4	2.00 m	40	
5	8	4	2.40 m	48	
6	10	4	2.80 m	56	
7	12	4	3.20 m	64	
8	14	4	3.60 m	72	
9	16	4	4.00 m	80	
10	18	4	4.40 m	88	

* Quantité minimum de 1 rouleau de gaine SG2309

BASIC **SOLAR SYSTEMS**



BASIC **SOLAR SYSTEMS**

Pour info et devis:

✉ m.santo@sunballast.com

☎ +39 0522 1758869

🌐 www.sunballast.com

Liste de prix 1 - 2020

SUIVEZ-NOUS SUR

